

Collegamenti elettrici

Pre-cablato

Cavo: PVC 4 x 0.75 mm²

Lunghezza: 1 m.

(cavi o lunghezze differenti: vedere pag. 13)



G11 - Pistoncino semplice



G1• - Pistoncino con rotella


G12: Rotella in metallo
G13: Rotella in nylon



G1• - Pistoncino con rotella ortogonale

G14: Rotella in metallo
G15: Rotella in nylon

Tipo di testina

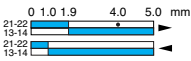
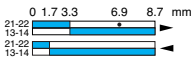
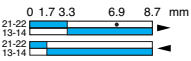
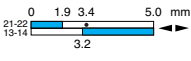
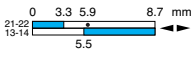
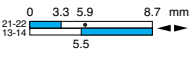
Conforme /  (contatti NC ad apertura positiva)
 Velocità max di azionamento [m/s]
 Forza [N] o coppia [Nm] min.: di azionamento/per apertura positiva

0,5
15 / 30

0,1
10 / 30

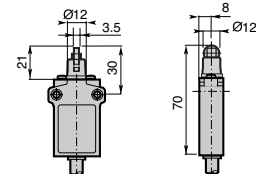
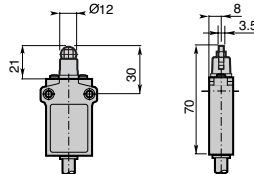
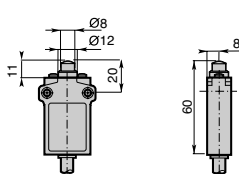
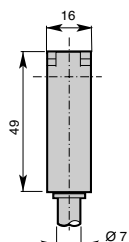
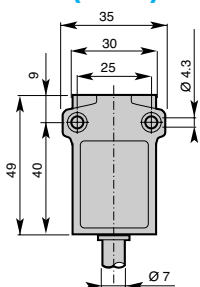
0,1
10 / 30

Dati tecnici aggiuntivi

Z	Codice	EP2G11Z	EP2G1•Z	EP2G1•Z
contatti a scatto (1NA + 1NC)	Diagramma di funzionamento			
X	Diagramma di funzionamento			

Peso (scatola 1 pezzo)	[kg]	0,125	0,130	0,130
-------------------------------	-------------	--------------	--------------	--------------

Dimensioni (in mm)





G16 - Pistoncino con cuffia antipolvere

0,5
15 / 30



G21 - Pistoncino semplice con dadi di bloccaggio

0,5
15 / 30



G2• - Pistoncino con rotella e dadi di bloccaggio

G22: Rotella in metallo
G23: Rotella in nylon

0,1
10 / 30



G2• - Pistoncino con rotella ortog. e dadi di bloccaggio

G24: Rotella in metallo
G25: Rotella in nylon

0,1
10 / 30



G4• - Leva con rotella Ø 14

G41: Rotella in nylon
G42: Rotella in metallo
G43: Cuscinetto a sfere

1,5
0,08 / 0,28

<p>EP2G16Z</p>	<p>EP2G21Z</p>	<p>EP2G2•Z</p>	<p>EP2G2•Z</p>	<p>EP2G4•Z</p>
<p>EP2G16X</p>	<p>EP2G21X</p>	<p>EP2G2•X</p>	<p>EP2G2•X</p>	<p>EP2G4•X</p>

0,130	0,140	0,145	0,145	0,175

Collegamenti elettrici

Pre-cablato

Cavo: PVC 4 x 0.75 mm²

Lunghezza: 1 m.

(cavi o lunghezze differenti: vedere pag. 13)



Tipo di testina

G45 - Leva con rotella in nylon Ø 18

G51 - Leva regolabile con rotella in nylon Ø 18

G5100 - Leva regolabile dentata (passo 2 mm) con rotella in nylon Ø 18

Conforme / (contatti NC ad apertura positiva)
Velocità max di azionamento [m/s]
Forza [N] o coppia [Nm] min.: di azionamento/per apertura positiva

1,5
0,08 / 0,28

1,5
0,08 / 0,28

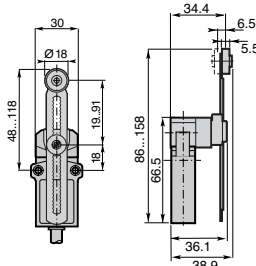
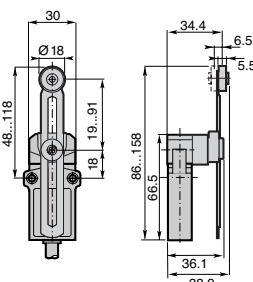
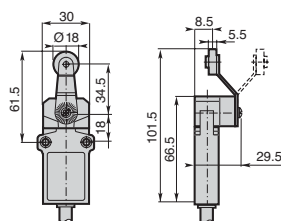
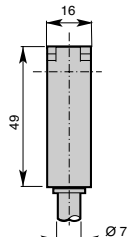
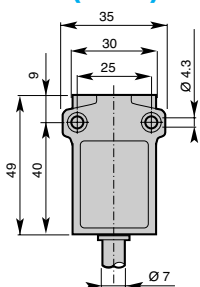
1,5
0,08 / 0,28

Dati tecnici aggiuntivi

Z	Codice	EP2G45Z	EP2G51Z	EP2G5100Z
contatti a scatto (1NA + 1NC)	Diagramma di funzionamento			
X	Codice	EP2G45X	EP2G51X	EP2G5100X
contatti non sovrapposti ad azione lenta (1NA + 1NC)	Diagramma di funzionamento			

Peso (scatola 1 pezzo)	[kg]	0,180	0,190	0,190
------------------------	------	-------	-------	-------

Dimensioni (in mm)





G61 - Attuatore in nylon su molla inox

1,5
0,08 / -



G7• - Asta regolabile
G71: asta inox Ø3
G72: asta fibra di vetro Ø3
G75: asta in metallo 3x3

1,5
0,08 / 0,28



G7• - Asta regolabile Ø 6
G73: asta nylon
G74: asta fibra di vetro

1,5
0,08 / 0,28



G92: Attuatore in nylon su molla inox multidirezionale

1,0
0,10 / -



G93: Attuatore con molla inox multidirezionale

1,0
0,10 / -

<p>EP2G61Z</p>	<p>EP2G7•Z</p>	<p>EP2G7•Z</p>	<p>EP2G92Z</p>	<p>EP2G93Z</p>
<p>EP2G61X</p>	<p>EP2G7•X</p>	<p>EP2G7•X</p>		

0,190	0,185	0,200	0,195	0,200