

Collegamenti elettrici

Pre-cablato

Cavo: PVC 5 x 0.75 mm²

Lunghezza: 1 m.

(cavi o lunghezze differenti: vedere pag. 13)



Tipo di testina

G11 - Pistoncino semplice

G1• - Pistoncino con rotella

G1• - Pistoncino con rotella ortogonale

G12: Rotella in metallo
G13: Rotella in nylon

G14: Rotella in metallo
G15: Rotella in nylon

Conforme /  (contatti NC ad apertura positiva)

Velocità max di azionamento [m/s]

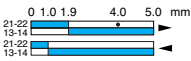
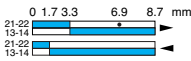
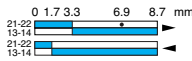
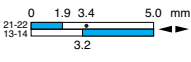
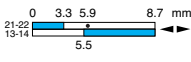
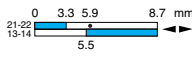
Forza [N] o coppia [Nm] min.: di azionamento/per apertura positiva

0,5
15 / 30

0,1
10 / 30

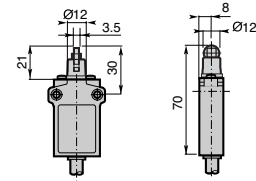
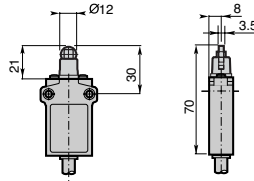
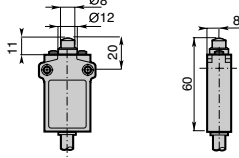
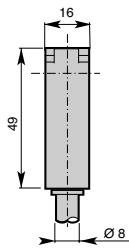
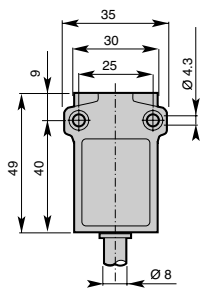
0,1
10 / 30

Dati tecnici aggiuntivi

Z	Codice	EM2G11Z	EM2G1•Z	EM2G1•Z
contatti a scatto (1NA + 1NC)	Diagramma di funzionamento			
X	Diagramma di funzionamento	EM2G11X	EM2G1•X	EM2G1•X
contatti non sovrapposti ad azione lenta (1NA + 1NC)	Diagramma di funzionamento			

Peso (scatola 1 pezzo)	[kg]	0,180	0,185	0,185
-------------------------------	-------------	--------------	--------------	--------------

Dimensioni (in mm)





G16 - Pistoncino con cuffia antipolvere



G21 - Pistoncino semplice con dadi di bloccaggio



G2• - Pistoncino con rotella e dadi di bloccaggio

G22: Rotella in metallo
G23: Rotella in nylon



G2• - Pistoncino con rotella ortog. e dadi di bloccaggio

G24: Rotella in metallo
G25: Rotella in nylon



G4• - Leva con rotella Ø 14

G41: Rotella in nylon
G42: Rotelle in metallo
G43: Cuscinetto a sfere

0,5 15 / 30	0,5 15 / 30	0,1 10 / 30	0,1 10 / 30	1,5 0,08 / 0,28
----------------	----------------	----------------	----------------	--------------------

<p>EM2G16Z</p>	<p>EM2G21Z</p>	<p>EM2G2•Z</p>	<p>EM2G2•Z</p>	<p>EM2G4•Z</p>
<p>EM2G16X</p>	<p>EM2G21X</p>	<p>EM2G2•X</p>	<p>EM2G2•X</p>	<p>EM2G4•X</p>

0,185	0,195	0,200	0,200	0,230
--------------	--------------	--------------	--------------	--------------

--	--	--	--	--

Collegamenti elettrici

Pre-cablato

Cavo: PVC 5 x 0.75 mm²

Lunghezza: 1 m.

(cavi o lunghezze differenti: vedere pag. 13)



Tipo di testina

G45 - Leva con rotella in nylon Ø 18

G51 - Leva regolabile con rotella in nylon Ø 18

G5100 - Leva regolabile dentata (passo 2 mm) con rotella in nylon Ø 18

Conforme / (contatti NC ad apertura positiva)

Velocità max di azionamento [m/s]

Forza [N] o coppia [Nm] min.: di azionamento/per apertura positiva

1,5
0,08 / 0,28

1,5
0,08 / 0,28

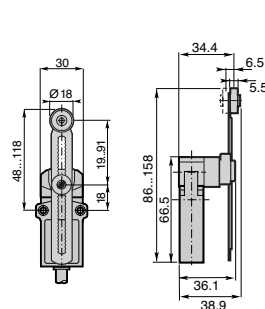
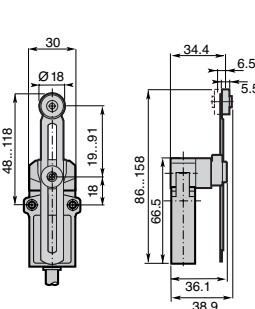
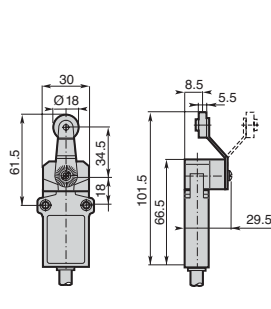
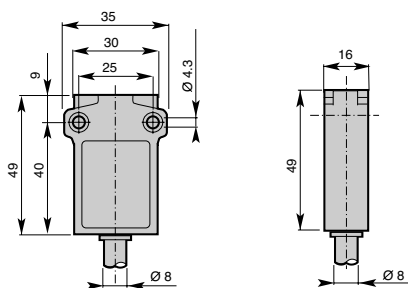
1,5
0,08 / 0,28

Dati tecnici aggiuntivi

Z	Codice	EM2G45Z	EM2G51Z	EM2G5100Z
contatti a scatto (1NA + 1NC)	Diagramma di funzionamento			
X	Codice	EM2G45X	EM2G51X	EM2G5100X
contatti non sovrapposti ad azione lenta (1NA + 1NC)	Diagramma di funzionamento			

Peso (scatola 1 pezzo)	[kg]	0,235	0,245	0,245
-------------------------------	-------------	--------------	--------------	--------------

Dimensioni (in mm)





G61 - Attuatore in nylon su molla inox

G7• - Asta regolabile
G71: asta inox Ø3
G72: asta fibra di vetro Ø3
G75: asta in metallo 3x3

G7• - Asta regolabile Ø 6
G73: asta nylon
G74: asta fibra di vetro

G92: Attuatore in nylon su molla inox multidirezionale

G93: Attuatore con molla inox multidirezionale

1,5 0,08 / -	1,5 0,08 / 0,28	1,5 0,08 / 0,28	1,0 0,10 / -	1,0 0,10 / -
-----------------	--------------------	--------------------	-----------------	-----------------

EM2G61Z 	EM2G7•Z 	EM2G7•Z 	EM2G92Z 	EM2G93Z
EM2G61X 	EM2G7•X 	EM2G7•X 		

0,245	0,240	0,255	0,250	0,255