

Collegamenti elettrici

DM1: 3 ingressi cavi per pressacavi PG 13.5

DM2: 3 ingressi cavi per pressacavi 1/2" NPT

DM3: 3 ingressi cavi per pressacavi PG 11

DM4: 3 ingressi cavi per pressacavi M 16 x 1,5

DM5: 3 ingressi cavi per pressacavi M 20 x 1,5



Tipo di testina

F11 - Pistoncino semplice in metallo

F12 - Pistoncino con rotella in metallo

F4• - Leva con rotella Ø 18

F41: rotella in nylon
F43: rotella in metallo

Conforme / (contatti NC ad apertura positiva)
Velocità max di azionamento [m/s]
Forza [N] o coppia [Nm] min.: di azionamento/per apertura positiva

0,5
15 / 30

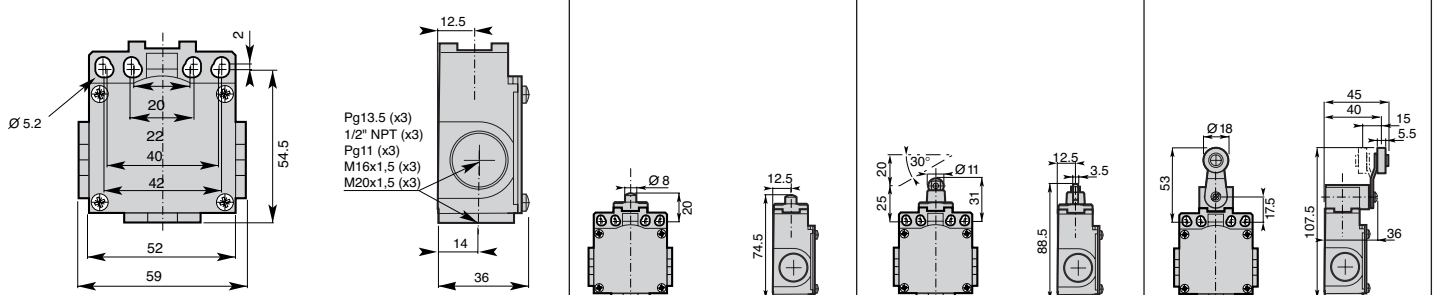
0,3
12 / 30

1,5
0,10 / 0,32

Dati tecnici aggiuntivi

		DM-F11Z11	DM-F12Z11	DM-F4Z11
Z11 contatti a scatto (1NA + 1NC)				
X11 contatti non sovrapposti ad azione lenta (1NA + 1NC)				
Y11 contatti sovrapposti ad azione lenta (1NA + 1NC)				
W02 contatti ad azione lenta (2 NC)				
W20 contatti ad azione lenta (2 NA)				
Z02 contatti a scatto (2 NC)				
Peso (scatola 1 pezzo)	[kg]	0,270	0,280	0,325

Dimensioni (in mm)



Collegamenti elettrici

- DM1:** 3 ingressi cavi per pressacavi PG 13.5
- DM2:** 3 ingressi cavi per pressacavi 1/2" NPT
- DM3:** 3 ingressi cavi per pressacavi PG 11
- DM4:** 3 ingressi cavi per pressacavi M 16 x 1,5
- DM5:** 3 ingressi cavi per pressacavi M 20 x 1,5



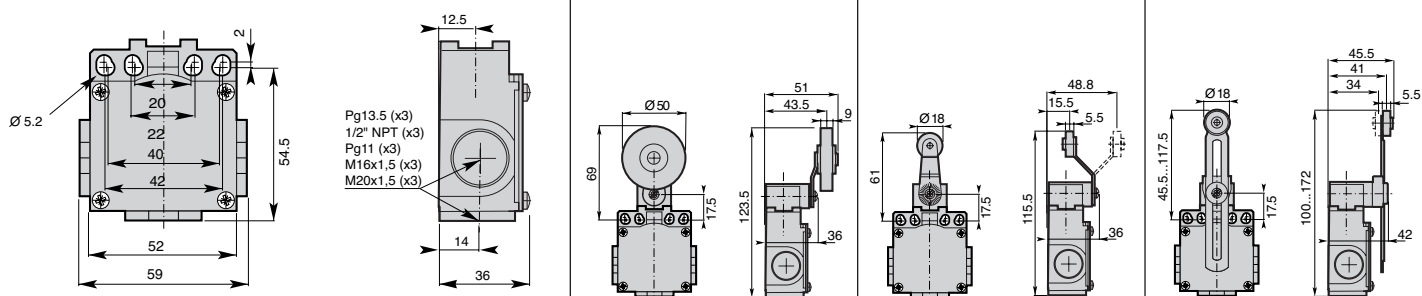
Tipo di testina

	F42 - Leva con rotella in gomma Ø 50	F4• - Leva con rotella Ø 18 F45: rotella in nylon F46: rotella in metallo	F51 - Leva regolabile con rotella in nylon Ø 18
Conforme / (contatti NC ad apertura positiva)			
Velocità max di azionamento [m/s]	1,5	1,5	1,5
Forza [N] o coppia [Nm] min.: di azionamento/per apertura positiva	0,10 / 0,32	0,10 / 0,32	0,10 / 0,32

Dati tecnici aggiuntivi

	DM-F42Z11	DM-F4•Z11	DM-F51Z11
Z11 contatti a scatto (1NA + 1NC) 			
X11 contatti non sovrapposti ad azione lenta (1NA + 1NC) 			
Y11 contatti sovrapposti ad azione lenta (1NA + 1NC) 			
W02 contatti ad azione lenta (2 NC) 			
W20 contatti ad azione lenta (2 NA) 			
Z02 contatti a scatto (2 NC) 			
Peso (scatola 1 pezzo) [kg]	0,345	0,340	0,335

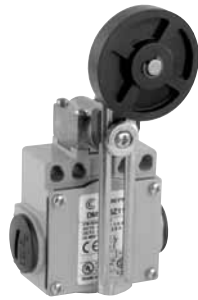
Dimensioni (in mm)





F52 - Leva regolabile con rotella in gomma Ø 50

1,5
0,10 / 0,32



F55 - Leva regolabile con rotella regolabile in gomma Ø 50

1,5
0,10 / 0,32



F61 - Attuatore in nylon su molla inox

1,5
0,10 / -



F7 - Asta regolabile
F71: asta inox
F72: asta in fibra di vetro Ø3
F75: asta in metallo 3x3

1,5
0,10 / 0,32



F7 - Asta regolabile Ø 6
F73: asta in nylon
F74: asta in fibra di vetro

1,5
0,10 / 0,32

<p>DM-F52Z11</p>	<p>DM-F55Z11</p>	<p>DM-F61Z11</p>	<p>DM-F7-Z11</p>	<p>DM-F7-Z11</p>
<p>DM-F52X11</p>	<p>DM-F55X11</p>	<p>DM-F61X11</p>	<p>DM-F7-X11</p>	<p>DM-F7-X11</p>
<p>DM-F52Y11</p>	<p>DM-F55Y11</p>	<p>DM-F61Y11</p>	<p>DM-F7Y11</p>	<p>DM-F7Y11</p>
<p>DM-F52W02</p>	<p>DM-F55W02</p>	<p>DM-F61W02</p>	<p>DM-F7-W02</p>	<p>DM-F7-W02</p>
<p>DM-F52W20</p>	<p>DM-F55W20</p>	<p>DM-F61W20</p>	<p>DM-F7-W20</p>	<p>DM-F7-W20</p>
<p>DM-F52Z02</p>	<p>DM-F55Z02</p>	<p>DM-F61Z02</p>	<p>DM-F7-Z02</p>	<p>DM-F7-Z02</p>
0,355	0,355	0,380	0,380	0,390

